

MOUNTAIN SPA - WHIRLPOOLS

MOUNTAIN SPA

DER GIPFEL DER ENTSPANNUNG



MOUNTAIN SPA - WHIRLPOOLS

IHR GARANT FÜR HÖCHSTE SPA-QUALITÄT

Die Marke Mountain Spa ist bekannt für höchste Qualität in jedem einzelnen Produkt. Alle Whirlpool Modelle werden mit Liebe zum Detail in Österreich konzipiert und endgefertigt. Im Vergleich zu anderen Herstellern hebt sich die Mountain Spa Linie besonders durch die hochwertige Innenkonstruktion ab. Entdecken Sie die Mountain Spa Modelle auf den folgenden Seiten und erleben Sie Wellnessatmosphäre auf höchstem Niveau.



MOUNTAIN SPA - WHIRLPOOLS Vergleich

Modell	MAKALU	KAMET	KANGRI	TORO	DENALI
Artikel. Nr.	17000	17001	17002	17003	17004
Allgemeine Informationen					
Abmessungen cm (+/- 2 cm)	216 x 165 x 82	200 x 200 x 82	216 x 216 x 92	216 x 216 x 92	230 x 230 x 92
Anzahl Sitz-/ Liegeplätze	3 (1 / 2)	4 (2 / 2)	5 (4 / 1)	4 (2 / 2)	4 (2 / 2)
WPC Verkleidung	ja	ja	ja	ja	ja
Verkleidungsfarbe	Dark grey	Dark grey	Dark grey	Dark grey	Dark grey
Wannenfarbe	Silver Marble	Silver Marble	Silver Marble	Silver Marble	Silver Marble
Konfigurationen					
Wasserdüsen	28	29	54	50	54
Fußmassage	ja	ja	ja	ja	ja
Nackenmassage	ja	ja	ja	ja	ja
Wasserfall	ja	ja	ja	ja	ja
Steuerung / Bedienfeld	Balboa / TP600	Balboa / TP600	Balboa / TP600	Balboa / TP600	Balboa / TP600
Ozonator	ja	ja	ja	ja	ja
UV Desinfektion	ja	nein	ja	ja	ja
LED Beleuchtung					
LED Unterwasserscheinwerfer	ja	ja	ja	ja	ja
LED Wasserlinie	ja	nein	ja	ja	ja
Struktur					
Isolierung	Premium	Standard	Premium	Premium	Premium
Rahmen	Edelstahl	Edelstahl	Edelstahl	Edelstahl	Edelstahl
Technische Ausrüstung					
Wasserpumpe	2,2 kW	2,2 kW	2 x 2,2 kW	2 x 2,2 kW	2 x 2,2 kW
Zirkulationspumpe	250 W	250 W	250 W	250 W	250 W
Filter	1 x 50 sq Ft.	2 x 50 sq Ft.	2 x 50 sq Ft.	2 x 50 sq Ft.	2 x 50 sq Ft.
Wasserablass	ja	ja	ja	ja	ja
Heizung	3 kW Balboa	3 kW Balboa	3 kW Balboa	3 kW Balboa	3 kW Balboa
Elektrischer Verbrauch und Kapazität					
Anschluss 230V od.400V 3-ph./16A	230 V oder 400 V	230 V oder 400 V	400 V	400 V	400 V
Wasserkapazität (l)	900 l	1.050 l	1.474 l	1.474 l	1.584 l
Gewicht (kg) leer / voll	265 / 1.165kg	312 / 1.362 kg	320 / 1.794kg	320 / 1.794 kg	380 / 1.964 kg
Lieferzeit	lagernd*	lagernd*	lagernd*	ca. 25 Wochen	ca. 25 Wochen

* Lagerware saisonbedingte Lieferzeiten möglich!

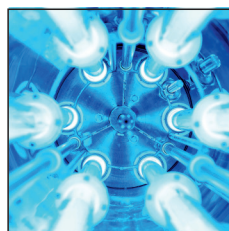
Details unserer SPAs



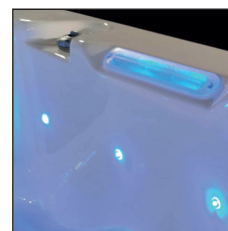
Nackenkissen



Ozonator



UV-Desinfektion



Wasserlinienbeleuchtung



Unterwasserscheinwerfer



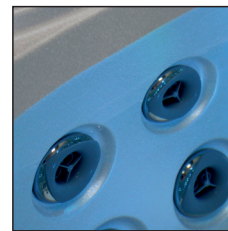
Nacknmassage



Fußmassage



Wasserfall



Hochwertige Jets



Achtung: Mountain Spas sind von unserem Zustelldienst ausgeschlossen!

Lieferungen erfolgen ab unserem Lager Grödig per Spedition gegen eine Transportpauschale von € 450,00 netto (exkl. MwSt.) frei Bordsteinkante pro Zustellung in Österreich.

MOUNTAIN SPA - WHIRLPOOLS



Achtung: Mountain Spas sind von unserem Zustelldienst ausgeschlossen!
 Lieferungen erfolgen ab unserem Lager Grödig per Spedition gegen eine Transportpauschale von € 450,00 netto (exkl. MwSt.) frei Bordsteinkante pro Zustellung in Österreich.

€ Gruppe B
 exkl. MwSt.

MAKALU



Technische Eigenschaften	Standard
Abmessungen (± 2 cm)	216 x 165 x 82 cm
Sitz- / Liegeplätze	3 (1 / 2)
Wasserdüsen	28



17000 Whirlpool MAKALU 

**Lagerware vorbehalten,
 saisonbedingte Lieferzeiten möglich!**

KAMET



Technische Eigenschaften	Standard
Abmessungen (± 2 cm)	200 x 200 x 82 cm
Sitz- / Liegeplätze	4 (2 / 2)
Wasserdüsen	29



17001 Whirlpool KAMET 

**Lagerware vorbehalten,
 saisonbedingte Lieferzeiten möglich!**

KANGRI



Technische Eigenschaften	Standard
Abmessungen (± 2 cm)	216 x 216 x 92 cm
Sitz- / Liegeplätze	5 (4 / 1)
Wasserdüsen	54



17002 Whirlpool KANGRI 

**Lagerware vorbehalten,
 saisonbedingte Lieferzeiten möglich!**



MOUNTAIN SPA - WHIRLPOOLS



Achtung: Mountain Spas sind von unserem Zustelldienst ausgeschlossen!
 Lieferungen erfolgen ab unserem Lager Grödig per Spedition gegen eine Transportpauschale von € 450,00 netto (exkl. MwSt.) frei Bordsteinkante pro Zustellung in Österreich.

€ Gruppe B
 exkl. MwSt.

TORO



Technische Eigenschaften	Standard
Abmessungen (± 2 cm)	216 x 216 x 92 cm
Sitz- / Liegeplätze	4 (2 / 2)
Wasserdüsen	50



17003 Whirlpool TORO 

Lieferzeiten ca. 25 Wochen

DENALI



Technische Eigenschaften	Standard
Abmessungen (± 2 cm)	230 x 230 x 92 cm
Sitz- / Liegeplätze	4 (2 / 2)
Wasserdüsen	54



17004 Whirlpool DENALI 

Lieferzeiten ca. 25 Wochen

Optionales Zubehör



17030 **Cover Lifter II**

Standard Abdeckungsheber.
 Der Waterwave Spas® Cover Lifter II Standard bietet ein einfaches, flüssiges Öffnen und Schließen der Abdeckung mit einem modernen Design. Mühelose Bedienung und Funktion mit attraktivem Design.

Eigenschaften & Spezifikationen:

- Whirlpool Cover Lifter für die einfache Handhabung Ihrer Whirlpool Abdeckung
- Benötigt nur ca. 50 cm Freiraum hinter dem Whirlpool
- Keine Beschädigung der Außenverkleidung
- Einfache und platzsparende Montage



17031 **Whirlpool Trepe „Dark Grey“,
 B 60 x H 43 x T 55 cm**

- 2-stufige Whirlpool Trepe
- Gefertigt aus WPC Material
- Abmessung Trittfläche: ca. 245 mm



WHIRLPOOLS - MIT ÜBERLAUFRINNE

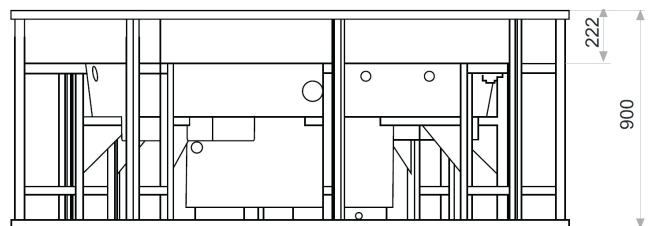
Achtung: Alle Whirlpools mit Überlaufrinne sind ohne Technik!



VULCANO



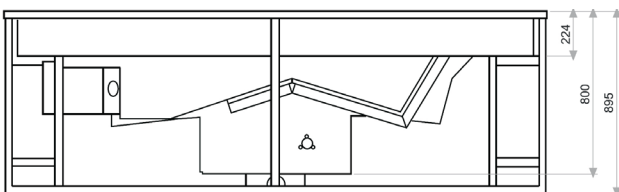
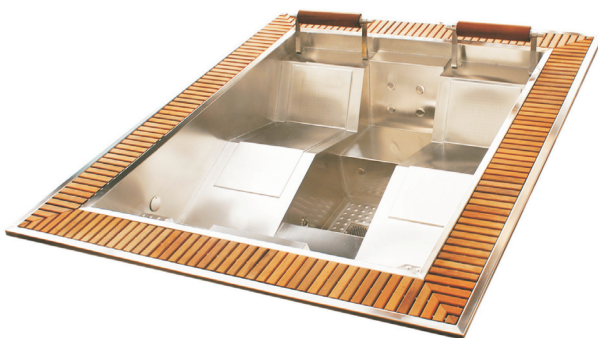
Technische Eigenschaften	Standard
Abmessungen (± 2 cm)	Ø 230 x 90 cm
Sitz- / Liegeplätze	6 (6 / 0)
Jets + Luftdüsen	12 + 18
Piezotaster	2
Unterwasserbeleuchtung	Ja
Kopfstützen	-
Volumen	1.500 l
Gewicht leer / befüllt	400 kg / 1.900 kg



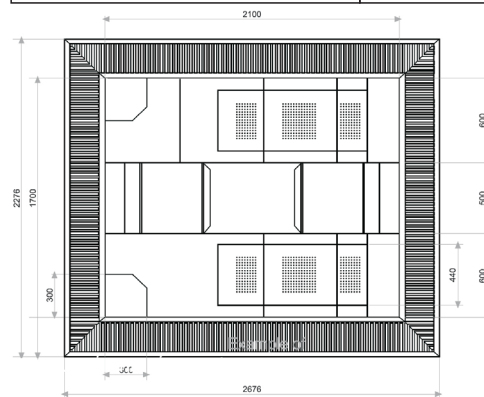
- 471469 **VULCANO**, Edelstahl Rund + Beleuchtungs-Kit
Ausgestattet mit Überlaufrinne, Einlauf-, Auslauf-, Hydromassage- und Jet-Düsen, Bedienelement und Luftregler (je nach Ausstattung). Ohne Technik. Ohne Rinnenrost.
- 471469H **Rinnenrost Holz (IPE)**
- 471469E **Rinnenrost VA**



MERCURIO



Technische Eigenschaften	Standard
Abmessungen (± 2 cm)	268 x 230 x 90 cm
Sitz- / Liegeplätze	4 (2 / 2)
Jets + Luftdüsen	12 + 32
Piezotaster	2
Unterwasserbeleuchtung	Ja
Kopfstützen	2
Volumen	2.000 l
Gewicht leer / befüllt	900 kg / 2.900 kg



- 4714708 **MERCURIO**, Edelstahl Rund + Beleuchtungs-Kit
Ausgestattet mit Überlaufrinne, Einlauf-, Auslauf-, Bedienelement und Luftregler (je nach Ausstattung). Ohne Technik. Ohne Rinnenrost.
- 4714708H **Rinnenrost Holz (IPE)**
- 4714708E **Rinnenrost VA**



ZUBEHÖR FÜR WHIRLPOOLS

€ **Gruppe B**
exkl. MWSt.



29237



292379



299621



29962



292371



29728



29963



17032

- | | | |
|--------|---|----------|
| 29237 | Ersatzkartusche 35 sq ft / Stück
Abmessungen: DA 125 mm, DI 54 mm, h = 120 mm
„beidseitig offen“ | per Stk. |
| 292379 | Ersatzkartusche 70 sq ft / Stück
Abmessungen: DA 125 mm, DI 54 mm, h = 235 mm
„beidseitig offen“ | per Stk. |
| 299621 | Ersatzkartusche 105 sq ft / Stück
Abmessungen: DA 125 mm, DI 48 mm, h = 330 mm
„einseitig Innengewinde - oben geschlossen“ | per Stk. |
| 29962 | Ersatzkartusche 105 sq ft / Stück
Abmessungen: DA 125 mm, DI 54 mm, h = 340 mm
„beidseitig offen“ | per Stk. |
| 292371 | Ersatzkartusche 100 sq ft / Stück
Abmessungen: DA 150 mm, DI 48 mm, h = 200 mm
„einseitig Gewinde - oben geschlossen“ | per Stk. |
| 29728 | Ersatzkartusche „EMOTION“
Abmessungen: DA 125 mm, DI 42 mm, h = 255 mm | per Stk. |
| 29963 | Ersatzkartusche
Abmessungen: DA 170 mm, DI 60 mm, h = 450 mm | per Stk. |
| 17032 | Ersatzkartusche für Mountain Spa Whirlpools
Abmessungen: DA 150 mm, h = 450 mm
50 sq ft/Stück | per Stk. |

Whirlpool-Duftzusätze 0,25 l



- | | | |
|--------|------------------------|-------------------|
| 254301 | Eukalyptus | (Atmung) |
| 254311 | Kiefer | (Tonisch) |
| 254321 | Euka/Minze | (Erfrischend) |
| 254331 | Rosmarin | (Kräftigend) |
| 254341 | Kajeput/Zitrone | (Stimulierend) |
| 254351 | Luxus | (Energiespendend) |
| 254361 | Lavendel | (Entspannend) |
| 254371 | Elinya | (Schlankmachend) |

Zubehör für Whirlpools



- | | |
|--------|--|
| 427903 | Whirlpool Sauger „Spa Vacuum“ ,
Mech. Vacuumsauger zum Bodensaugen des Whirlpools. |
|--------|--|



Bitte beachten Sie, dass aufgrund des nationalen Gefahrgutbeförderungsgesetzes (GGBG) und den internationalen Gefahrgutvorschriften für den Strassentransport (ADR) die Lieferung von Chlor- und allen anderen Gefahrgütern (z.B.: Schwimmbadchemikalien, Kleber etc...) nur noch in Verpackungseinheiten erfolgen kann. Die Rücknahme von Chlor- und allen anderen Gefahrgütern (z.B.: Schwimmbadchemikalien, Kleber etc.) ist aufgrund der oben genannten gesetzlichen Regelungen nur in geschlossenen Originalverpackungen möglich. Die Rücknahme von bereits geöffneten Verpackungen und/oder Einzelgebänden ist ausnahmslos nicht möglich!

KUNSTSTOFF WHIRLPOOL - EINBAUTEILE



- 

470532 **Jetdüse für Folienbecken**, inkl. Folienflansch,
Luftanschluss: DA32,
Wasseranschluss: DA50
- 

293650 **Grundelement KS gerade**, für Massagedüsen mit Injektor.
Luftanschluss: Muffe DI20,
Wasseranschluss: Muffe DA50,
Einbaulänge 100 mm
- 

29365 **Grundelement KS**, für Massagedüsen mit Injektor.
Luftanschluss: 2 x Muffe DA32,
Wasseranschluss: 2 x Muffe DA32,
 **ohne Verschlussstopfen für zusätzlichen Luftanschluss!**
- 

29371 **Verschlussstopfen DA 23**, zum Verschließen des
externen Luftanschlusses bei 29365
- 

29368 **Kontermutter**, für Massagedüsen
Grundelement 2 1/4", Gewindelänge 25 mm
- 

293680 **Flachdichtung** zu Kontermutter
- 

293661 **2-Punkt Rotationsdüseneneinsatz**, verstellbar von 0 - 3 m³/h
Blende: D 88 mm
- 

293630 **1-Punkt Strahlerdüseneneinsatz**, verstellbar von 0 - 3 m³/h
Blende: D 88 mm
- 

293510 **Massagedüseneneinsatz**, verstellbar von 0 - 3 m³/h (Original Spaform)
- 

29364 **Düsen Schlüssel Verschlussstopfen**
- 

29322 **Jet-Düse KS**, komplett mit Dichtung und Kontermutter
mit integriertem Luftinjektor, Wasseranschluss DA60,
Luftanschluss DA20, Düsenöffnung 47 mm,
erforderliche Wassermenge: min. 40 m³/h bei 10 m WS,
erforderliche Bohrung für den Einbau: 120 mm
Blende: D 148 mm
- 

293221 **Jet-Düseneneinsatz D 24 mm**, passend zu 29322
erforderliche Wassermenge: min. 20 m³/h bei 10 m WS,
Düsenöffnung 24 mm
- 

29331 **KS Schlauchtülle Klebe für Luftanschluss**, D 21,5 x 21,5 mm
(passend zu 29322)



KUNSTSTOFF WHIRLPOOL - EINBAUTEILE



- | | |
|---|--|
|  | 293705 Ansaugung DA 48, gerade , mit Kontermutter
Blende: D 92 mm |
|  | 29327 Anschluss Fitting PVC
Muffennippel DA48 x 50 mm |
|  | 293881 Muffenreduktion
(50 innen x 48 innen) |
|  | 293731 Ansaugung DA 60, gerade , mit Kontermutter
Blende: D 130 mm |
|  | 29358 Ansaugung DA 60, 90° gebogen , mit Kontermutter
Blende: D 130 mm |
|  | 29328 Anschluss Fitting PVC
Muffennippel DA60 x 63 mm |
|  | 293880 Muffenreduktion
(63 innen x 60 innen) |
|  | 29352 Luftregler 1" , mit Kontermutter
Blende: D 43 mm; Einbaubohrung: D 33 mm |
|  | 294783E Luftregler mit VA-Blende
Blende: D 64 mm; Einbaubohrung: D 41 mm
mit KS Winkelanschluss NW 21,5 mm |
|  | 29355W PN-Taster , detto in weiß
Blende: D 49 mm; Einbaubohrung: D 38,5 mm |
|  | 042903 Luftsprudeldüse aus Kunststoff weiß
mit Kontermutter und O-Ring, Klebeanschluss DA 20
Gewindelänge 20 mm für Bohrung D 25 mm
Blende D 38 mm mit 20 Bohrungen á 1,5 mm |

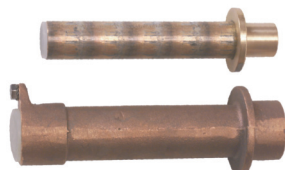


ARMATUREN FÜR BETON- UND FOLIENBECKEN NIZI / WEISS

€ **Gruppe B**
exkl. MWSt.



12135 **Grundelement für Massagedüse** (8669050)
Beckenseitig 6/4", Innengewinde mit Flanschgewinde, Luftanschluss 1/2", Außengewinde, Wasseranschluss 1" Außengewinde, Gesamtlänge mit Gewinde 80 mm, erforderliche Wassermenge pro Düse 7 m³ bei 10 m Ws



12135E **detto, jedoch aus V4A** (8669120)
zum Einschweißen in Edelstahlbecken

12139 **Verlängerungssatz für Massagedüse** (8669650)
ergibt mit Grundelement 12135 eine Gesamtlänge von 240 mm, Luftanschluss 1/2" Innengewinde, Wasseranschluss 1" Innengewinde, passend für Art.Nr. 12135



1213810 **Flanschringsatz Gbz10 für Massagedüse**(8669551)
mit Schrauben und Dichtung, passend für Art.Nr. 12135



12136E **Massagedüsen-Einsatz, V4A, 6/4"** (8669220)
L 45 mm, mit Lenkstrahldüse D 16 mm (Sichtteil V4A - Gewinde Rotguss)

12136EE **detto, jedoch komplett aus V4A** (8669720)



12137E **Strahlendüsen-Einsatz, V4A, 6/4"** (8669420)
L 45 mm, mit 7 Öffnungen 10 mm (Sichtteil V4A - Gewinde Rotguss)

12137EE **detto, jedoch komplett aus V4A** (8669820)



02703 **Einbautopf Rg5 zu 02820** (8710050)



02825 **Einbautopf V4A zu 02820**



02820 **Piezo-Tastereinsatz V4A** (8716020)



0270910 **Flanschsatz Gbz10, Salz- und Meerwasserbeständig.** (8712551)



GEBLÄSE

 **Gruppe B**
exkl. MWSt.



- 12802 **Gebläse GB 70-2NN-S**
230 V, 700 W, 3,3 Ampere, Luftleistung 38 m³/h, Anschluss 1 1/2" A.G.
- 12803 **Gebläse GB 70-2HN-S**
230 V, 700 W, 4,1 Ampere, **mit Heizung 200 Watt**
Luftleistung 38 m³/h, Anschluss 1 1/2" A.G.
- 12804 **Gebläse GB 90-2NN-S**
230 V, 900 W, 3,7 Ampere, Luftleistung 42 m³/h, Anschluss 1 1/2" A.G.
- 12805 **Gebläse GB 90-2HN-S**
230 V, 900 W, 5,9 Ampere, **mit Heizung 250 Watt**
Luftleistung 42 m³/h, Anschluss 1 1/2" A.G.
- 128071 **Gebläse GB 120-2NN-S**
230 V, 1.200 W, 4,1 Ampere, Luftleistung 60 m³/h, Anschluss 1 1/2" A.G.

SEITENKANALVERDICHTER



- 128167 **Seitenkanalverdichter SCL K03**, 230 V, 0,37 kW, 2,9 A,
mit Schalldämpfer saug- u. druckseitig 1 1/4" I.G.
- 128267 **Seitenkanalverdichter SCL K03**, 230 V, 0,55 kW, 4,8 A
mit Schalldämpfer saug- u. druckseitig 1 1/4" I.G.
- 12818 **Seitenkanalverdichter SCL K04**, 230 V, 0,75 kW, 5,5 A
mit Schalldämpfer saug- u. druckseitig 1 1/2" I.G.
- 12819 **Seitenkanalverdichter SCL K04**, 230 V, 1,10 kW, 6,8 A
mit Schalldämpfer saug- u. druckseitig 1 1/2" I.G.
- 12824 **Seitenkanalverdichter SCL K05**, 230 V, 1,5 kW, 10,5 A
mit Schalldämpfer saug- u. druckseitig 2" I.G.
- 12815T **Seitenkanalverdichter SCL K05**, 400 V, 1,5 kW, 3,6 A
mit Schalldämpfer saug- und druckseitig 2" I.G.
- 12816T **Seitenkanalverdichter SCL K05**, 400 V, 2,2 kW, 5,3 A
mit Schalldämpfer saug- und druckseitig 2" I.G.
- 12820 **Seitenkanalverdichter SCL K06**, 400 V, 3,0 kW, 6,5 A
mit Schalldämpfer saug- und druckseitig 2" I.G.
- 12828 **Seitenkanalverdichter SCL K06**, 400 V, 4,0 kW, 9,2 A
mit Schalldämpfer saug- und druckseitig 2" I.G.
- 12829 **Seitenkanalverdichter SCL K07**, 400 / 690 V, 5,5 kW, 12,2 / 7,1 A
mit Schalldämpfer saug- und druckseitig 3" I.G.
- 12827 **Seitenkanalverdichter SCL K08**, 400 / 690 V, 7,5 kW, 15,1 / 8,7 A
mit Schalldämpfer saug- und druckseitig 3" I.G.



Zubehör zu Seitenkanalverdichter



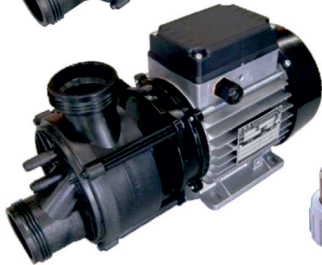
- 128240 **Ansaugfilter 1 1/4"**, FL-4
- 12825 **Ansaugfilter 1 1/2"**, FL-5
- 12826 **Ansaugfilter 2"**, FL-6
- 12829T **Ansaugfilter 3"**, FL-8
- 128260 **Sicherheitsventil 2"**, Überdruckventil -
kein Rückschlagventil VLR6
- 128264 **Schalldämpfer 25SI5**, zusätzlich mit 1 1/2" x 1 1/2" A.G.
saugseitig einzubauen.
- 128265 **Schalldämpfer 25SI6**, detto jedoch 2" x 2" A.G.
- 128266 **Schalldämpfer 25SI8**, detto jedoch 3" x 3" A.G.



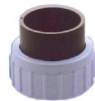
MASSAGE-JET-PUMPE - WATERWAY GENESIS



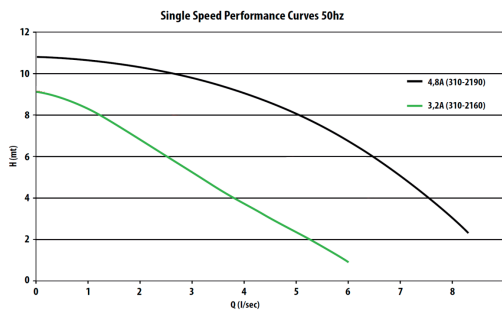
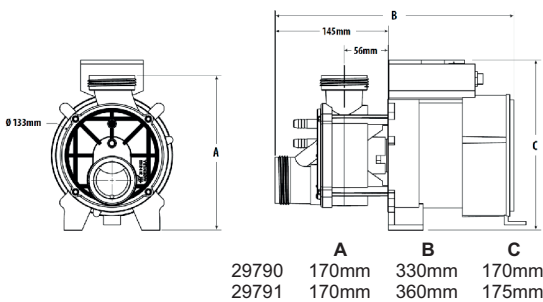
29790 **Whirlpoolpumpe Waterway GENESIS, 230V, 3,2 A, 0,75 kW**
ohne Anschlüsse
(321CE32)



29791 **Whirlpoolpumpe Waterway GENESIS, 230V, 4,8 A, 1,10 kW**
ohne Anschlüsse
(321CE48)



29795 **Verschraubung mit Einlegeteil und O-Ring DA50**
(400-2017)



MASSAGE-JET-PUMPE - WATERWAY



29730 **Jet-Massagepumpe Waterway 4HP 230V, 9,5 A, 1,5 kW**
mit eingebautem Luftschalter

29731 **Jet-Massagepumpe Waterway 5HP 230V, 9,5 A, 1,5 kW**
mit eingebautem Luftschalter,
(gleicher Motor wie bei 29730)

29732 **Jet-Massagepumpe Waterway 2-stufig, 4HP 230V, 1,5/0,37 kW, 9,0/1,8 A** (ohne Luftschalter)
(PF202N22XSP)

29733 **Jet-Massagepumpe Waterway 2-stufig, 5HP 230V, 1,5/0,37 kW, 9,0/1,8 A** (ohne Luftschalter)
(PF52N22XSP)



297301 **Verschraubung mit Einlegeteil und O-Ring DA60**
für Pumpe 29730 / 29731

29328 **Reduzieradapter DA63 / DA60 KS grau**

